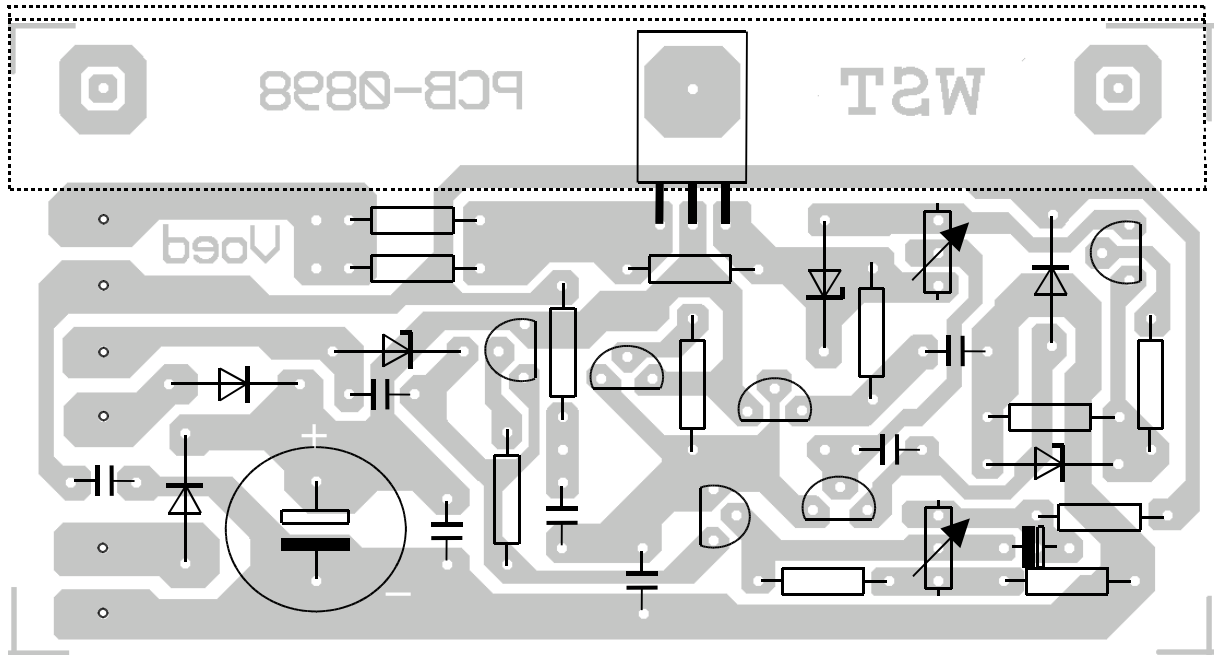


Stuurprint PA0WST voeding

Hoeklijn of T-profiel 15 x 15



R 1 - 120 R	C 1 - 220 nF	D 1 - 6,2 V
R 2 - 1,8 K	C 2 - 220 nF	D 2 - 2,1 V *
R 3 - 12 R	C 3 - 220 nF	D 3 - 1N4007
R 4 - 5,6 R	C 4 - 47 nF	D 4 - 6,2 V
R 5 - 5,6 R	C 5 - 47 nF	D 5 - 1N4007
R 6 - 5 K lin.	C 6 - 220 nF	D 6 - 1N4007
R 7 - 120 R	C 7 - 3,3 μ F/16V	Q 1 - BF 245
R 8 - 270 K	C 8 - 220 nF	Q 2 - BF 245
R 9 - 68 R	C 9 - 2200 μ F/25V	Q 3 - BC 547
R 10 - 1 K lin.		Q 4 - BD 230
R 11 - 470 R		Q 5 - BF 245
R 12 - 1,8 K		Q 6 - BC 547
R 13 - 220 R		

* D 2 is geen normale diode. Deze dient verkeerd om gemonteerd te worden.